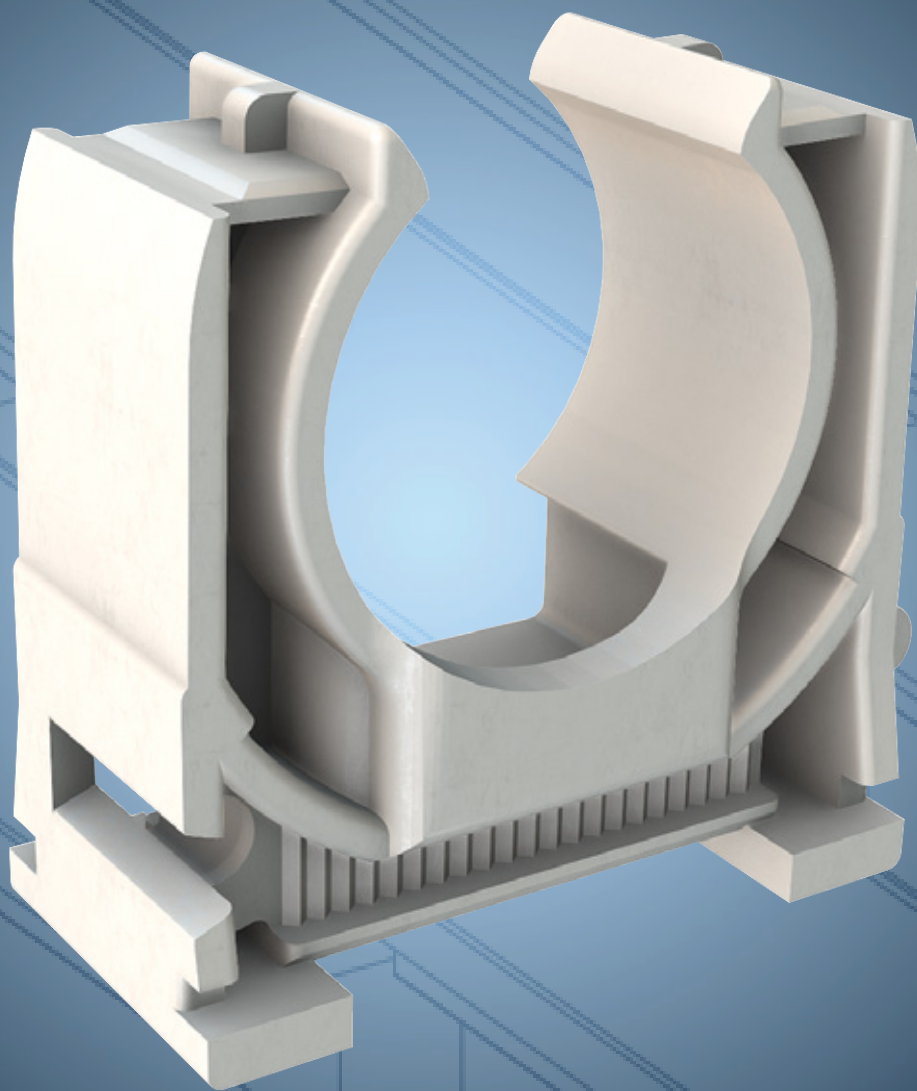
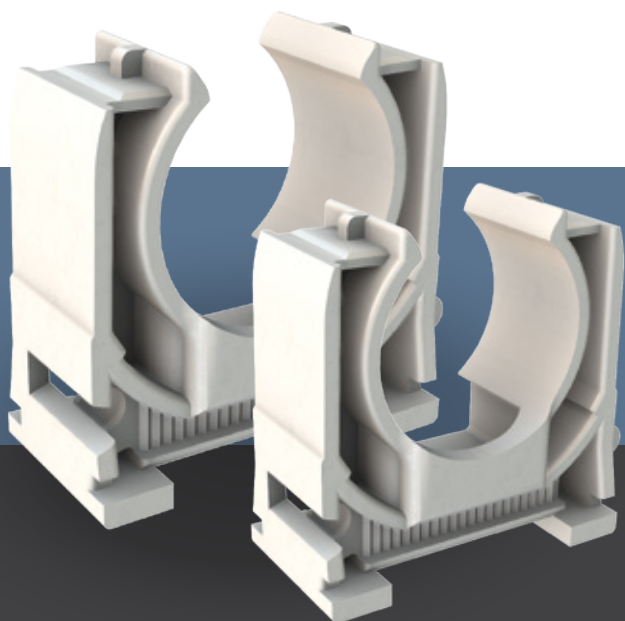


SUPER T

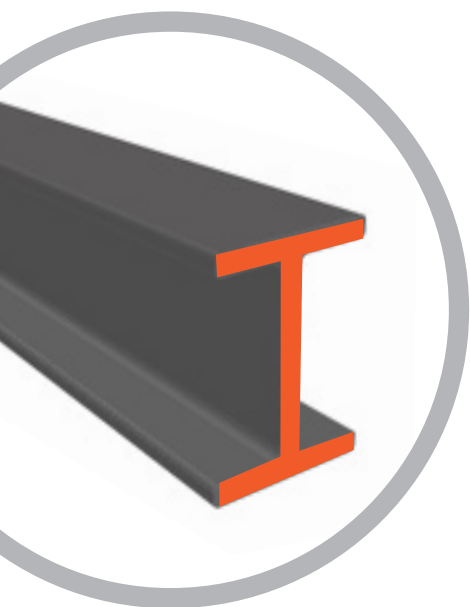


JSL



SUPERT

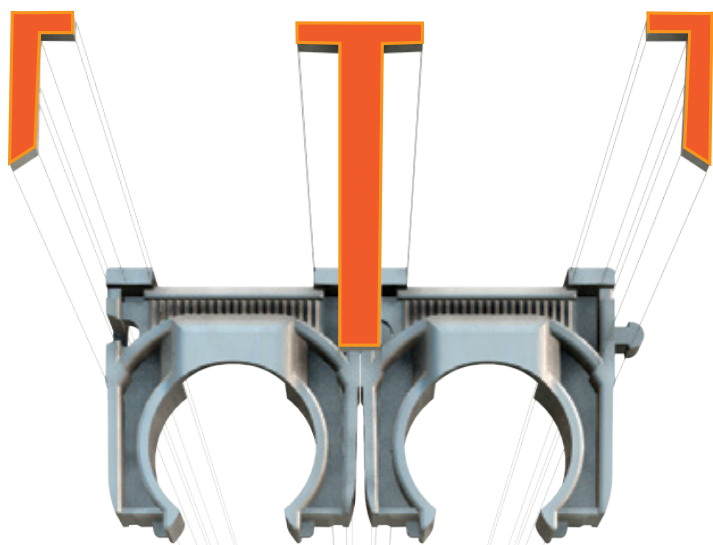
A Super-T representa evolução de vanguarda JSL, na concepção e fabrico de materiais de fixação extremamente eficientes e completos.



Esta nova série apresenta um design moderno, centrado no incremento de funcionalidade e versatilidade de instalação, sem esquecer a compatibilidade com as séries de fixação e acessórios anteriores equivalentes.

Sem comprometer a fiabilidade, força, e desempenho, o desenho truncado é inspirado no conhecimentos das formas estruturais usadas na área da construção e da engenharia, uma abraçadeira com uma estrutura corporal que assenta nos princípios activos de estruturas construídas com vigas em T



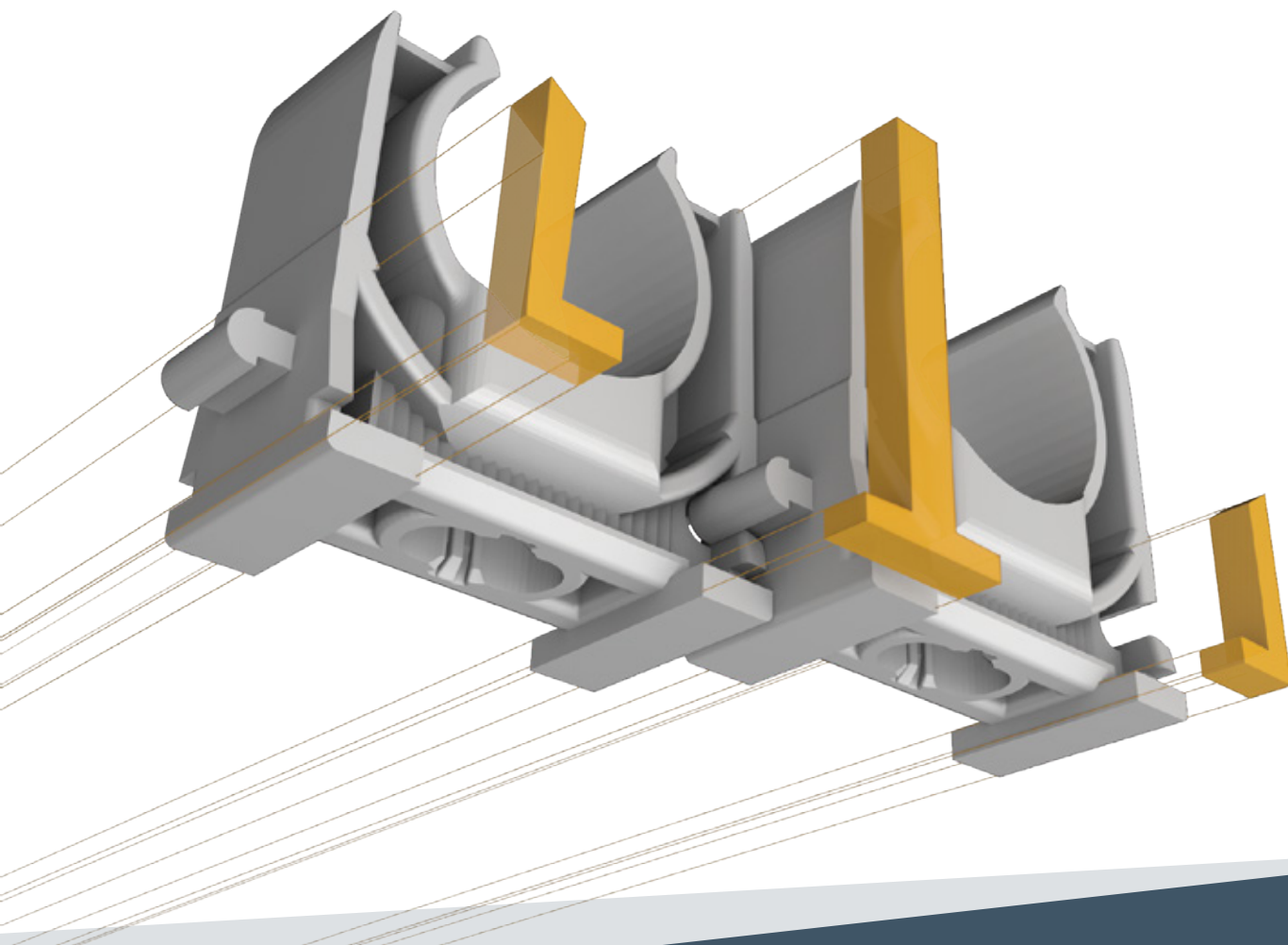


CONCEITO "T-BEAM"



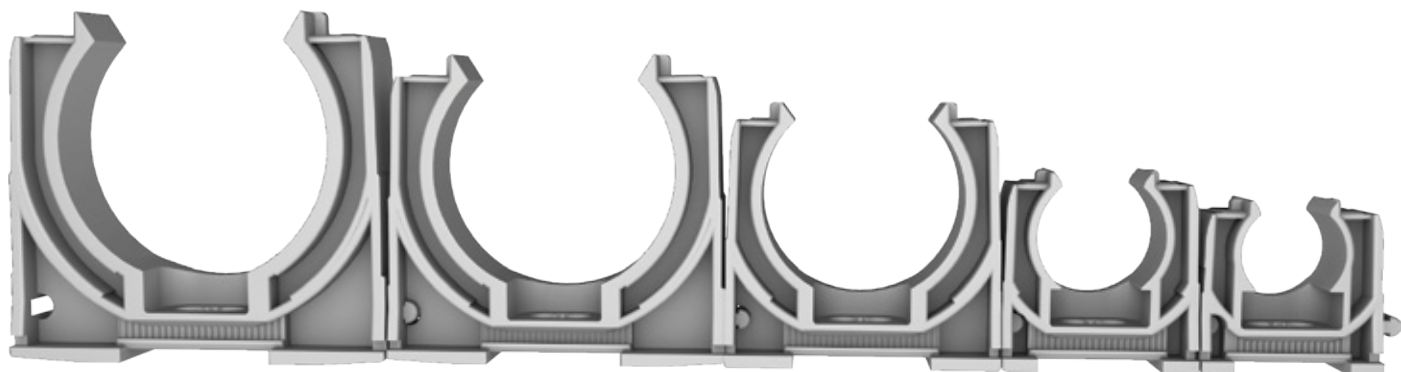
Assim, a estrutura do corpo Super-T é baseada no "conceito T-Beam", um design validado em relação à sua resistência a diferentes forças, como tração, tensão e compressão.

Sempre que necessário que a abraçadeira responda a estas forças, o material nessas áreas é altamente eficaz e confiável.



NOVO

REFERÊNCIAS SÉRIE SUPER-T



ST-40

ST-32

ST-25

ST-20

ST-16

e tampas correspondentes

STC-40

STC-32

STC-25

STC-20

STC-16



PERNOS E ACESSÓRIOS

NATIVOS

COMPATÍVEIS

COMP.
903

COMP.
BM6

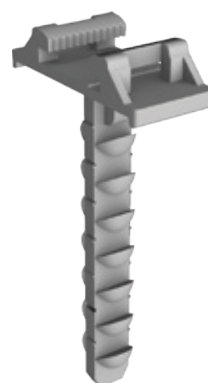
COMP.
215

NATIVO
PST-5

NATIVO
PST-7

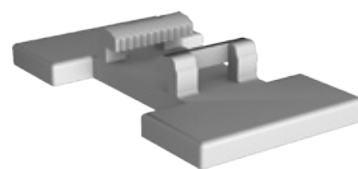
NATIVO
PSTB-4

NATIVO
PSTB-7

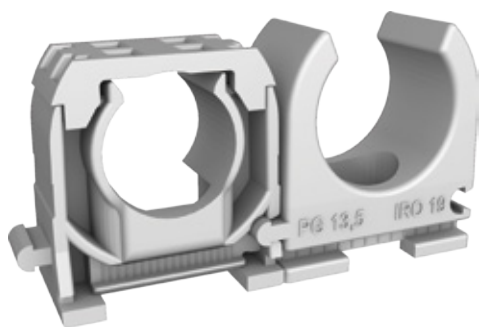
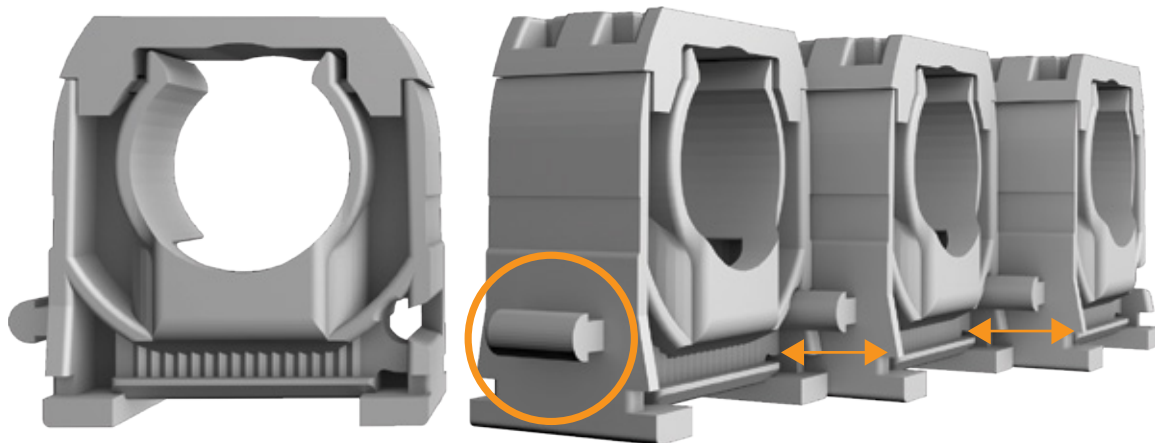


NATIVO
ST-CLIP

NATIVO
ST-BASE



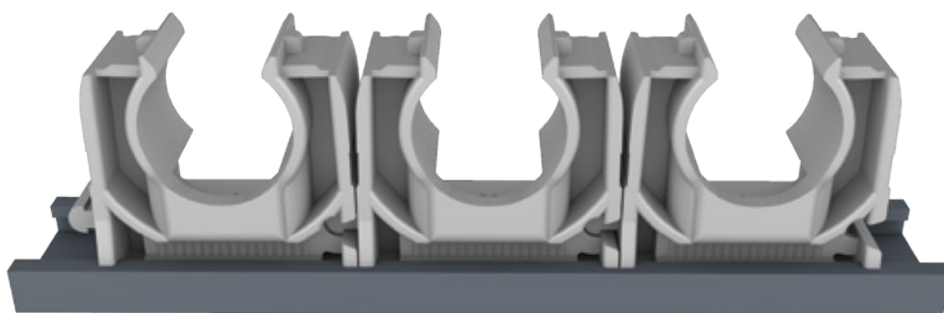
AGRUPÁVEL



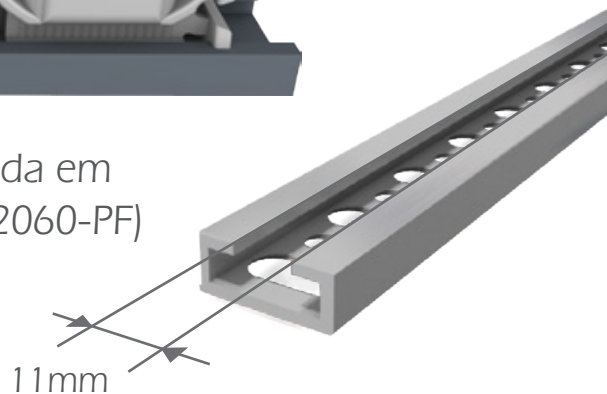
As abraçadeiras Super-T são agrupáveis através dos encaixes laterais, permitindo fazer instalações em paralelo

Retro-Compatibilidade
Compatível com os restantes modelos de abraçadeiras agrupáveis da JSL

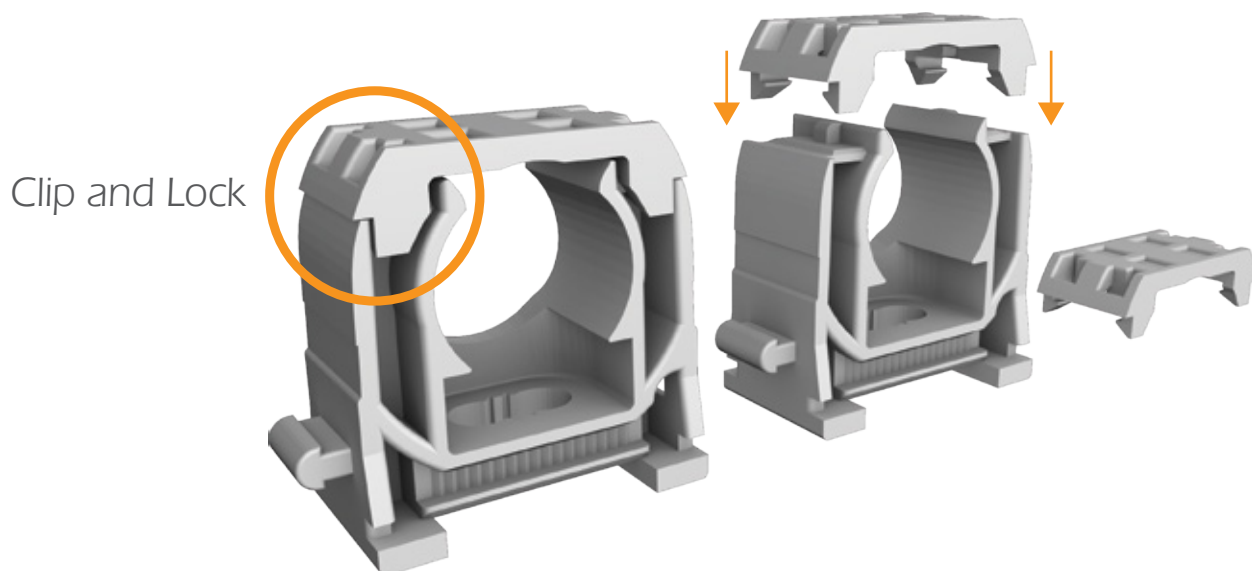
ENCAIXE DESLIZANTE EM CALHA DIN



A Super-T pode ser instalada em perfil metálico DIN (JSL ref. 2060-PF)



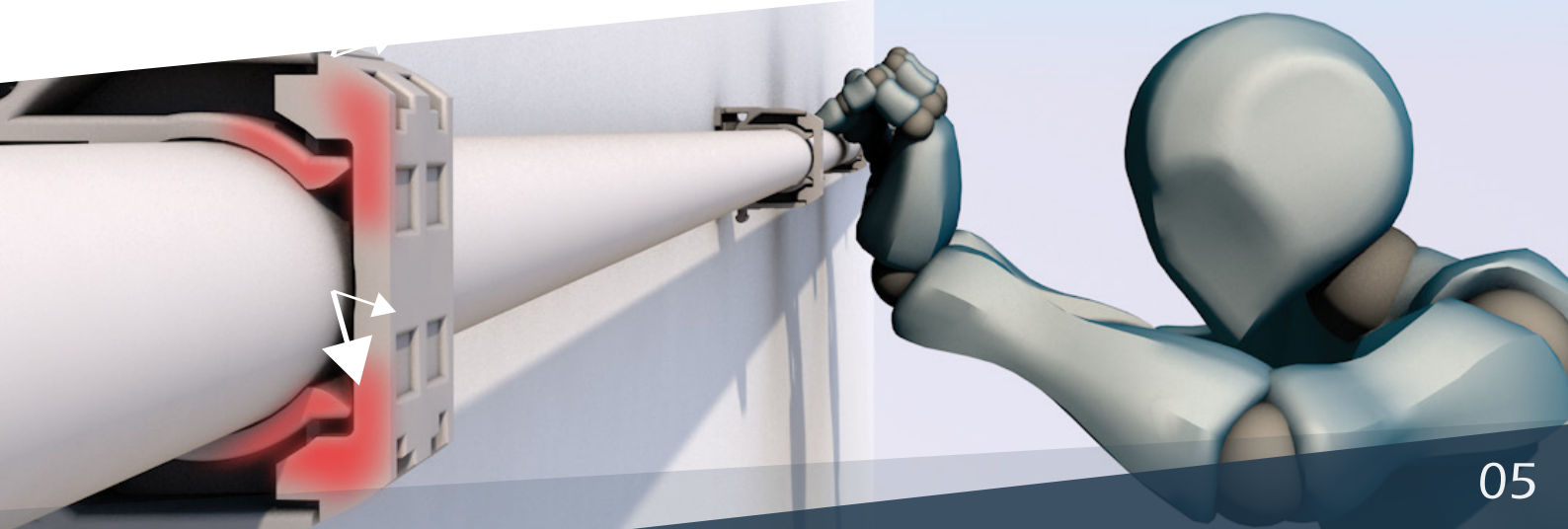
STC TAMPA



A tampa de fecho das abraçadeiras, garante a não remoção de cabos ou tubos quando a instalação é alcançável à mão.

Quando os tubos ou cabos são puxados, as laterais da abraçadeira exercem pressão na tampa trancando-a e evitando a sua remoção e mantendo a instalação firmemente fixada.

As tampas têm diferentes tamanhos conforme a abraçadeira a que se destinam, assim sendo para as abraçadeiras ST-40, ST-32, ST-25, ST-20, ST-16, as tampas correspondentes têm as seguintes referências, STC-40, STC-32, STC-25, STC-20 e STC-16.



903 - PERNO DE AÇO ZINCADO A BRANCO M6



Aço endurecido



Branco Zincado



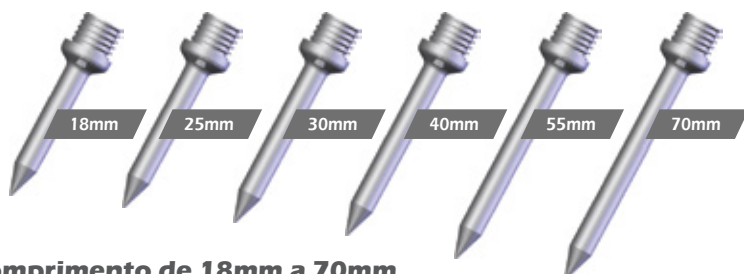
Colarinho largo

Alinhamento Central Fixo

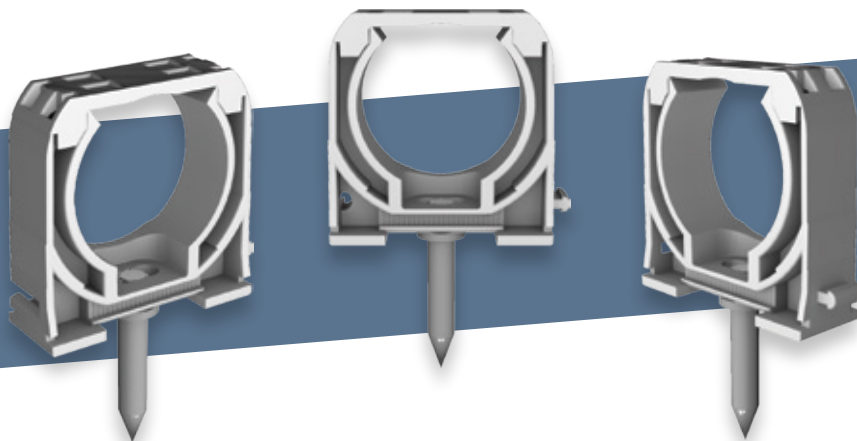
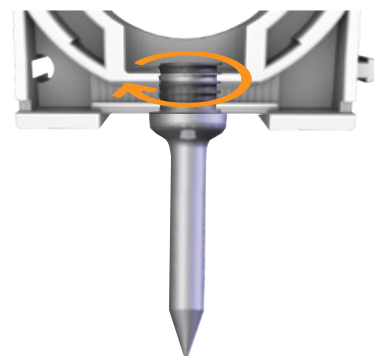


A 903 oferece uma posição central ao instalar as abraçadeiras

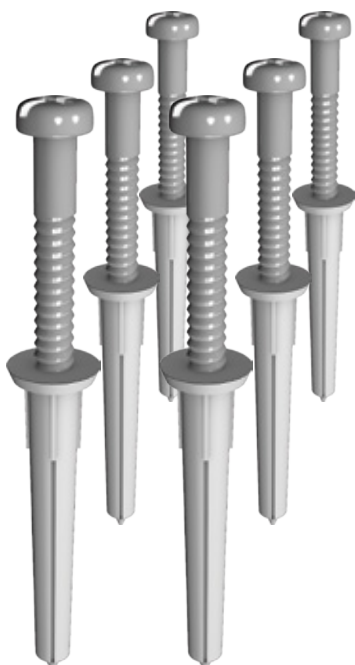
O perno de aço 903, é uma boa escolha quando a instalação exige uma fixação em betão extra segura. Para uma instalação rápida, pode ser usado com uma pistola de pregos otimizando o tempo de instalação.



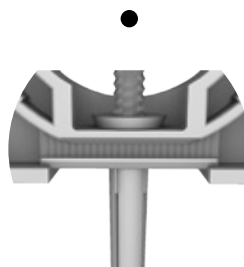
Comprimento de 18mm a 70mm



215 - BUCHA 6 MM COM PARAFUSO TIPO PREGO

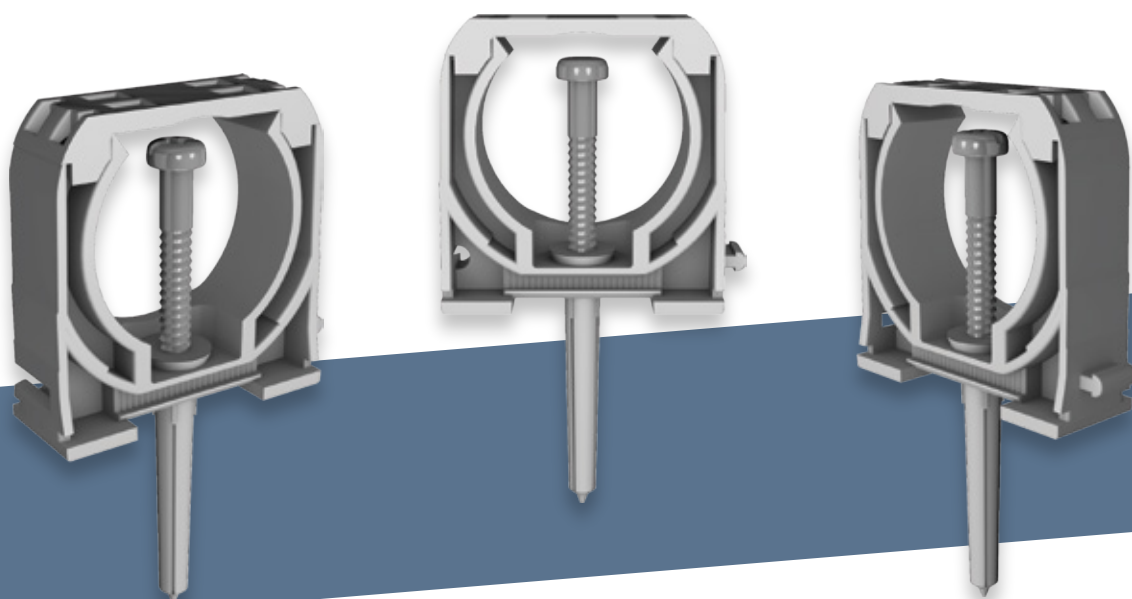


Alinhamento Central Fixo



O 215 Oferece uma central posição ao instalar as Abraçadeiras.

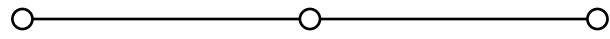
A bucha 215, é uma boa escolha quando a instalação exige um aperto extra seguro. Esta bucha expande-se à medida que o parafuso é virado e empurrado para o substrato, garantindo que a bucha fica permanentemente fixada à parede.



BM6 - BUCHA RÁPIDA 6 MM



Alinhamento em 3 Pontos

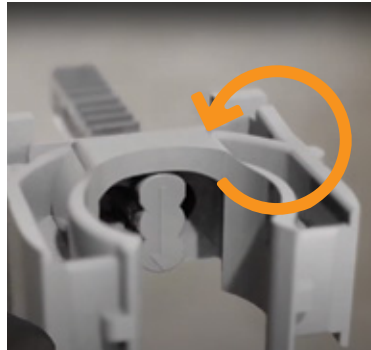


A BM6 com possibilidade de ajustar a abraçadeira em 3 posições diferentes a fim de corrigir eventuais desvios na instalação

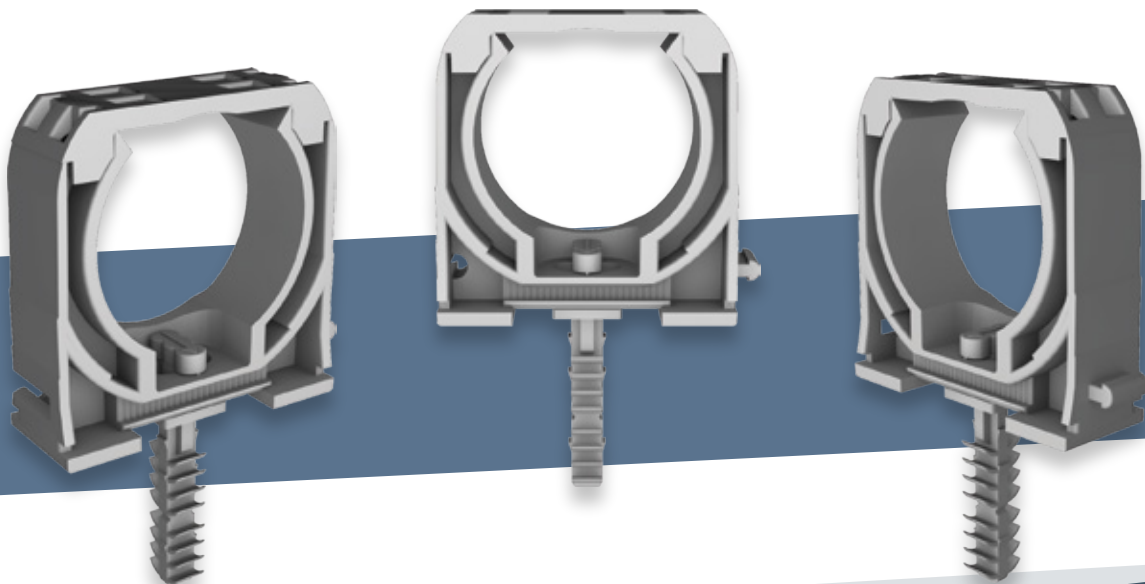
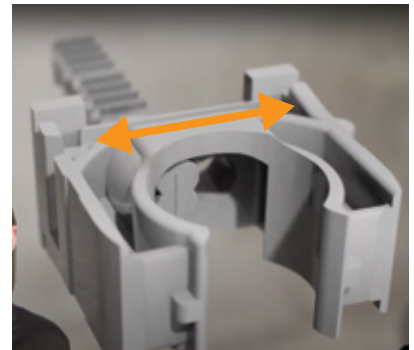
Colocar a bucha na abraçadeira



Fazer uma rotação de 90°

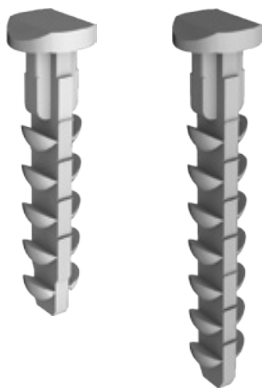


Ajustar para a posição desejada

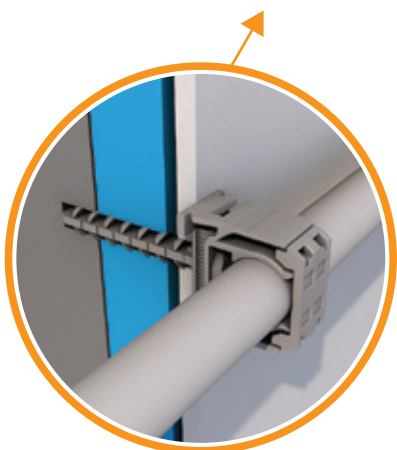


PST-5 e PST-7 - BUCHA RÁPIDA SIMPLES

Alinhamento Central Fixo



Os pernos rápidos PST-5 e PST-7 permitem uma posição central ao instalar as abraçadeiras

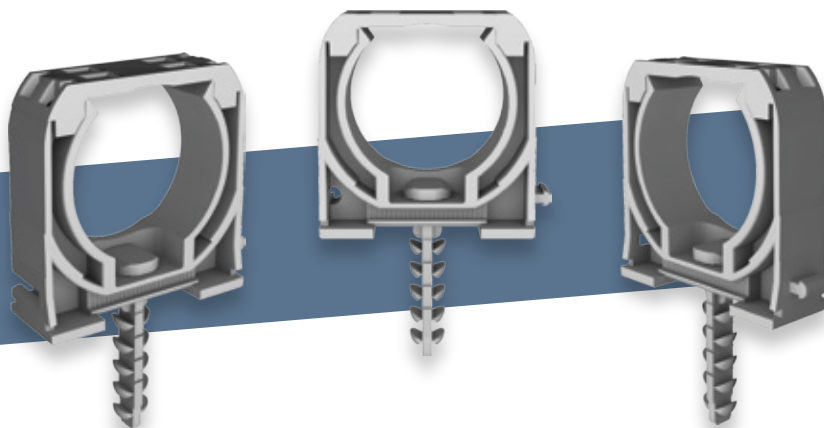
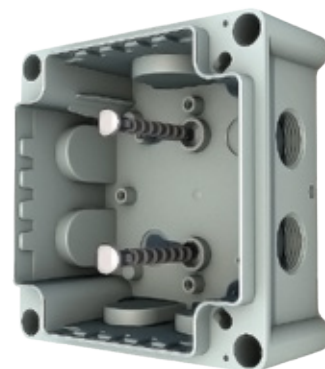


Bucha rápida simples de 27 mm (média) e Bucha rápida simples de 42 mm (longa) para fixação em paredes (betão, "pladur" e madeira com broca de 6ø mm de diâmetro)

No caso de Instalações em paredes de gesso isoladas, o PST-7 é melhor e mais adequado. A sua medida mais longa, pode penetrar facilmente nas três camadas para obter uma aderência permanente na última camada.

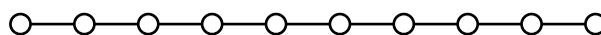
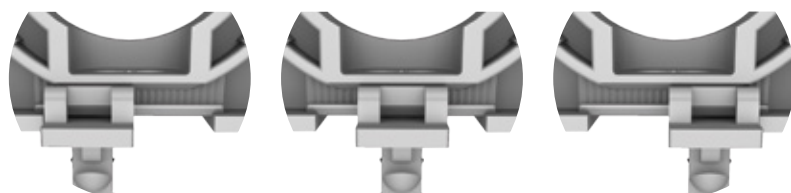
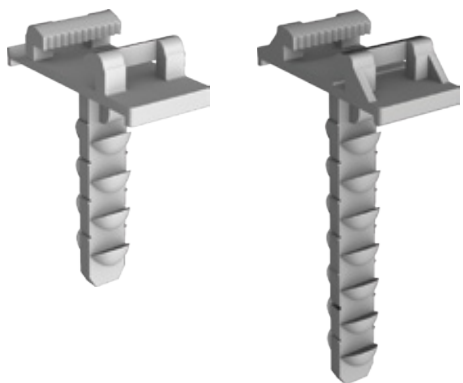


As buchas rápidas PST-5 e PST-7 são também adequadas para a instalação/fixação da série Boxline em betão. Desta forma, é possível evitar o uso de parafusos de metal.



PSTB-4 e PSTB-7 - BUCHA RÁPIDA CABEÇA AJUSTÁVEL

Alinhamento em 10 pontos

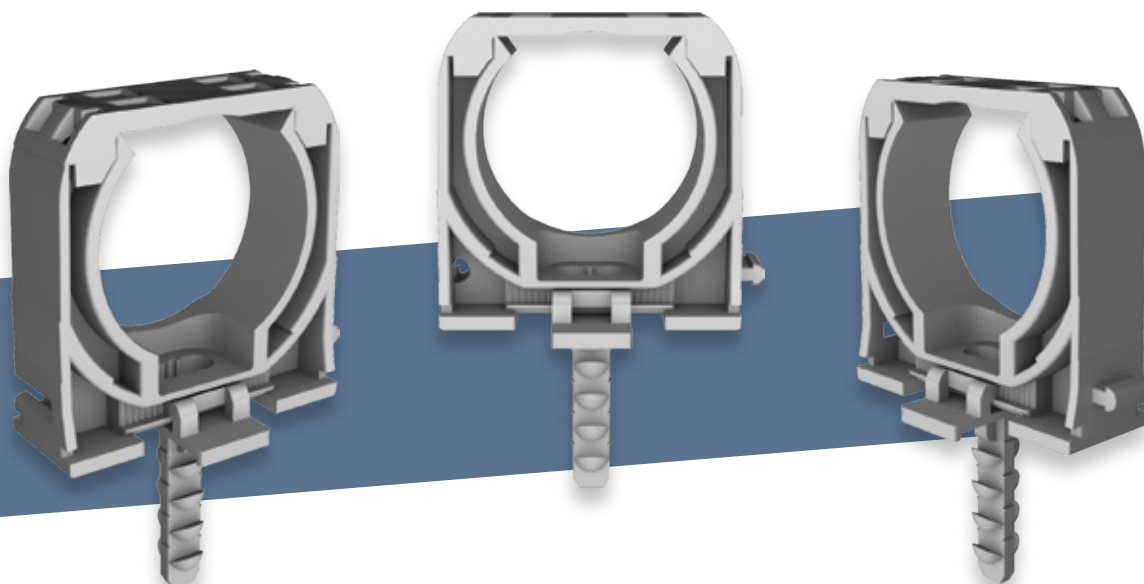


Micro ajustamento com 10 passos

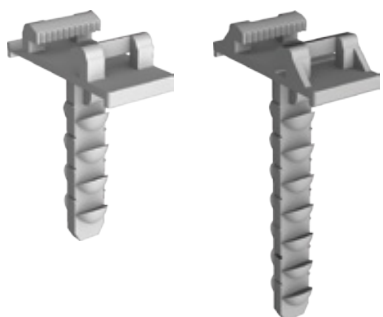
Bucha rápida de base ajustável de 27 mm (média) e Bucha rápida de base ajustável de 42mm (longa) para fixação de abraçadeiras SUPER-T em paredes (betão ou madeira com broca de 6ø mm de diâmetro)

As buchas rápidas de cabeça ajustável PSTB-4 e PSTB-7 oferecem a possibilidade de múltiplas posições com base no microajuste a fim de corrigir quaisquer desvios de instalação de condutas.

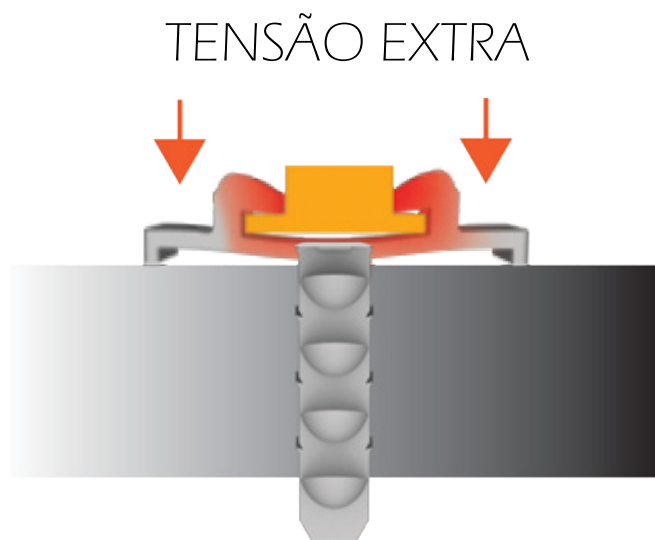
Isto é conseguido através do microajuste de deslizamento incorporado que conta com 10 micro passos diferentes.



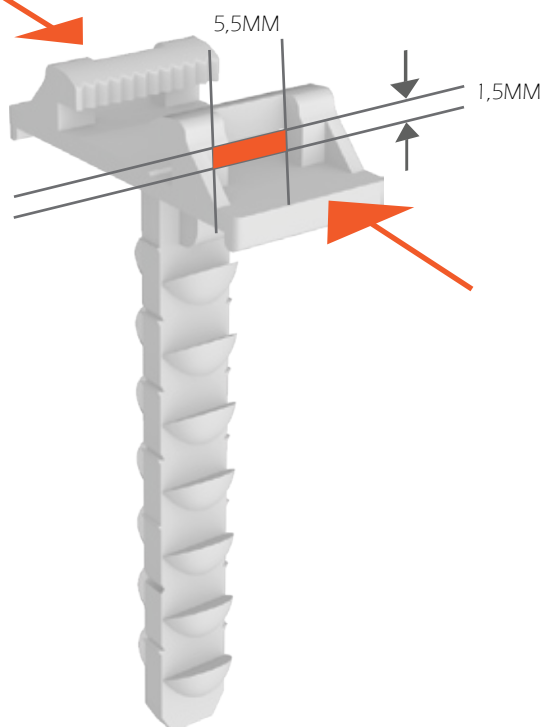
PSTB-4 e PSTB-7 - BUCHA RÁPIDA CABEÇA AJUSTÁVEL



Ao permitir que a base das buchas rápidas de cabeça ajustável dobre um par de milímetros, causa forças opostas nas áreas de recorte, quando está a ser fixada, o conjunto “Bucha e Base” ao entrar no orifício da parede (Ø6mm) adicionando uma quantidade extra de pressão de aperto.

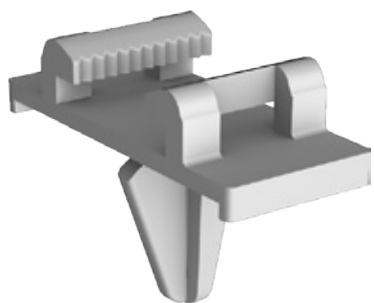


As PSTB-4 e PSTB-7 também estão equipados para receber abraçadeiras de cabos com ranhura incorporada. Mais especificamente a abraçadeira de cabo 467 ou outras com secções semelhantes até 5,5x1,5mm

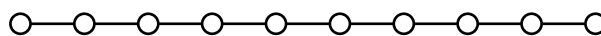
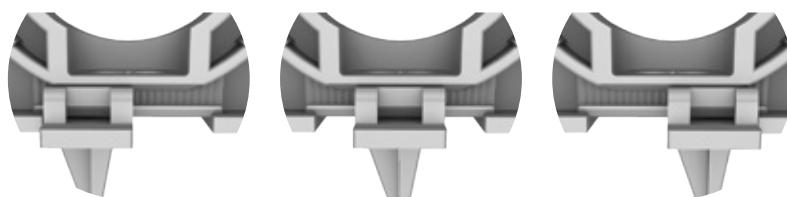


ST-CLIP

O ST-CLIP é a solução mais rentável para os cabos ou tubos de fixação em placas metálicas, ou bandejas de cabos.

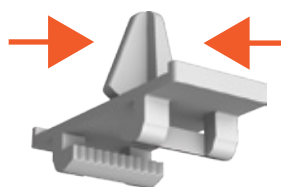


Alinhamento em 10 pontos



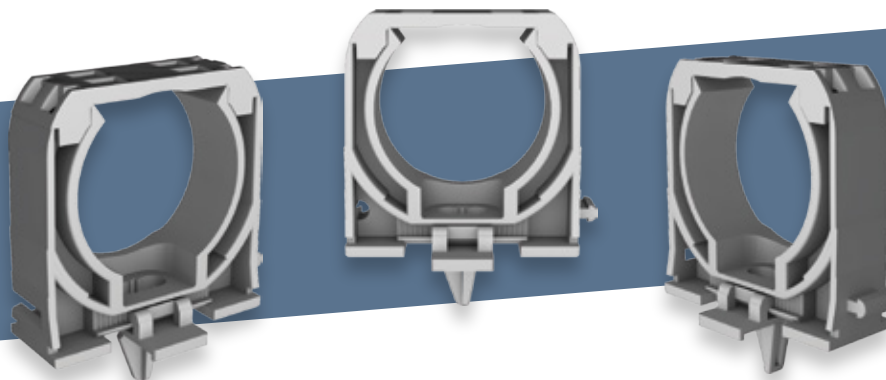
Micro ajustamento com 10 passos

Clip "Flecha" com base ajustável para fixação e ancoragem de abraçadeiras SUPER-T em chapa metálica perfurada



O ST-CLIP pode ser utilizado em perfis de placas metálicas com medidas que vão de 0,6 a 1,2 mm e em furos de 5,5-6,5 mm Ø

Este ST-CLIP é também composto por um pequeno arpão retráctil de forma triangular, que depois de entrar no buraco voltará à sua posição original, fixando o PST-CLIP no suporte do cabo.



A ST-CLIP também estão equipados para receber abraçadeiras de cabos com ranhura incorporada. Mais especificamente a abraçadeira de cabo 467 ou outras com secções semelhantes até 5,5x1,5mm

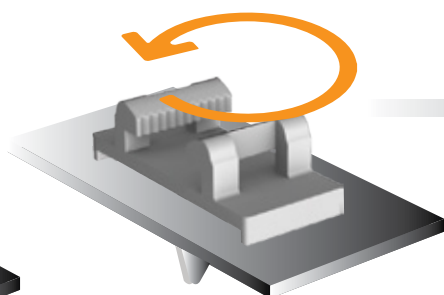
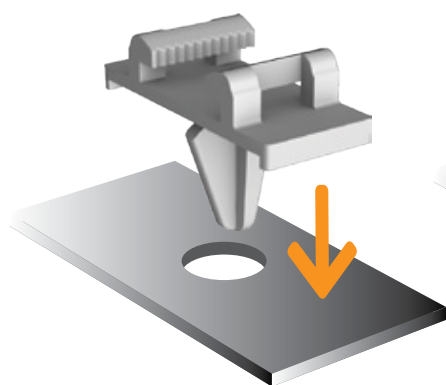
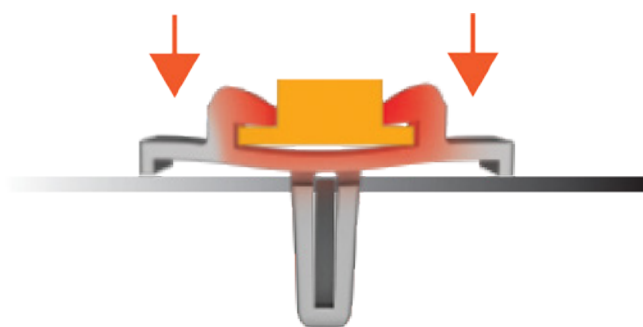
ST-CLIP

Este sistema pode fixar firmemente a abraçadeira de fivela na posição adequada



TENSÃO EXTRA

Como já referido, e a semelhança das abraçadeiras, ao instalar o ST-CLIP, a base flexa alguns milímetros, e uma vez que esta curvatura causa forças opostas nas áreas de clipagem da base, a tensão criada adiciona uma quantidade extra de pressão na base do clip reafirmando a robustez da instalação em geral.

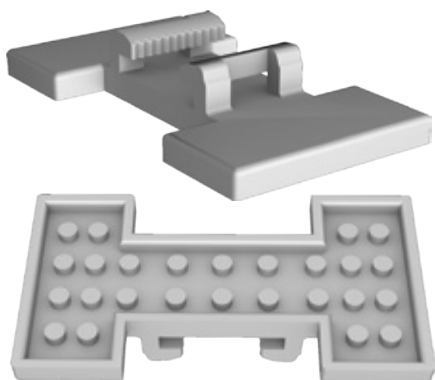


Rodar 90° graus

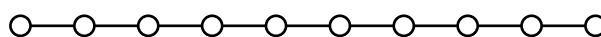
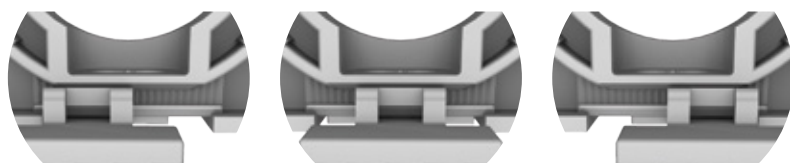


ST-BASE

JSL oferece ainda outra solução para a fixação de cabos ou tubos utilizando apenas uma pequena base de plástico fina. A ST-BASE destina-se a ser utilizada com cola prego, e pode ser colada em praticamente toda e qualquer superfície, permitindo uma instalação muito rentável e versátil.

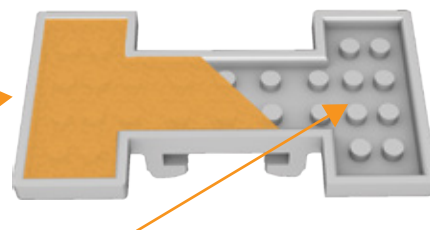


Alinhamento em 10 pontos

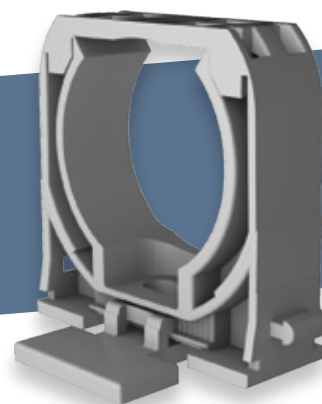
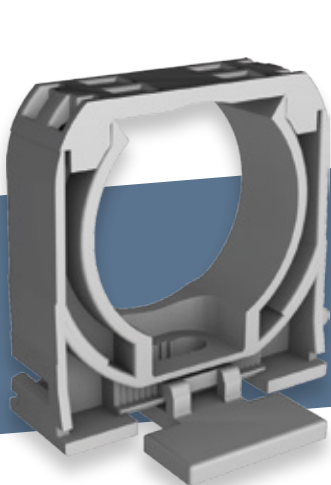


Micro ajustamento com 10 passos

A ST-BASE é destinada a ser instalada com a aplicação da cola prego e deixando-a repousar durante pelo menos 24 horas antes de proceder à fixação de cabos ou abraçadeiras Super-T.



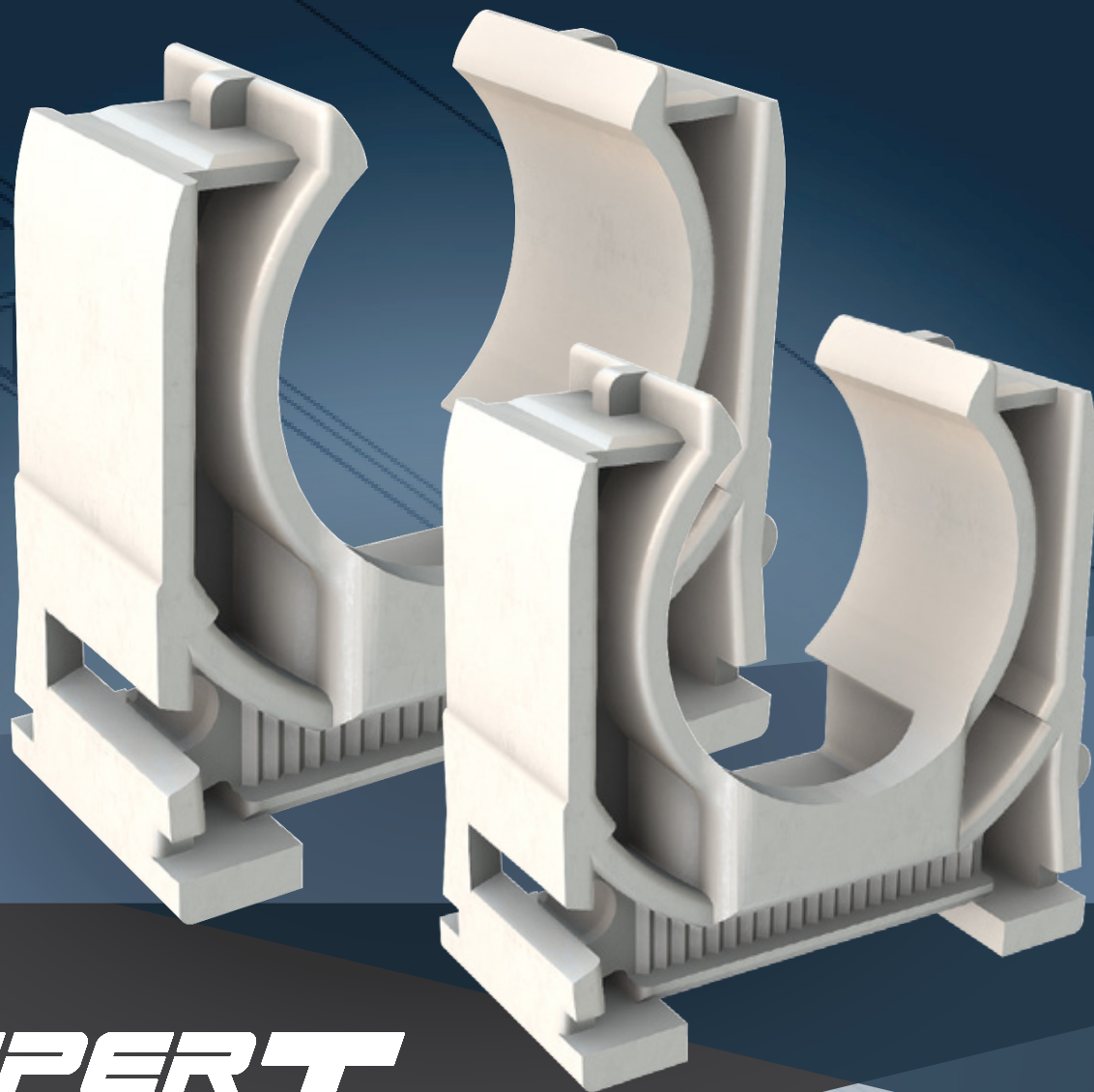
A base de plástico é feita de pequenas fendas cilíndricas para garantir que a cola prego tenha área de aderência suficiente para garantir uma aderência duradoura em qualquer tipo de superfície.



Esta base combinada com abraçadeiras da Série T é outra grande solução para fixar cabos em paredes sem a necessidade de buchas especializadas.



A ST-BASE também estão equipadas para receber abraçadeiras de cabos com ranhura incorporada. Mais especificamente a abraçadeira de cabo 467 ou outras com secções semelhantes até 5,5x1,5mm



SUPER T

Para mais informações, visite:
www.jsl-online.com/super-t



WWW.JSL-ONLINE.COM

INFO@JSL-ONLINE.NET
+351 21 434 4670

RUA MÁRIO CASTELHANO, N.º3
ZONA INDUSTRIAL QUELUZ DE BAIXO
2730 - 120 BARCARENA - PORTUGAL

Cofinanciado por:

Lisb@20²⁰

**PORTUGAL
2020**



UNIÃO EUROPEIA
Fundos Europeus
Estruturais e de Investimento

JSL
Material Eléctrico

60+
YEARS